

1 6  $\phi 12$  L= 400

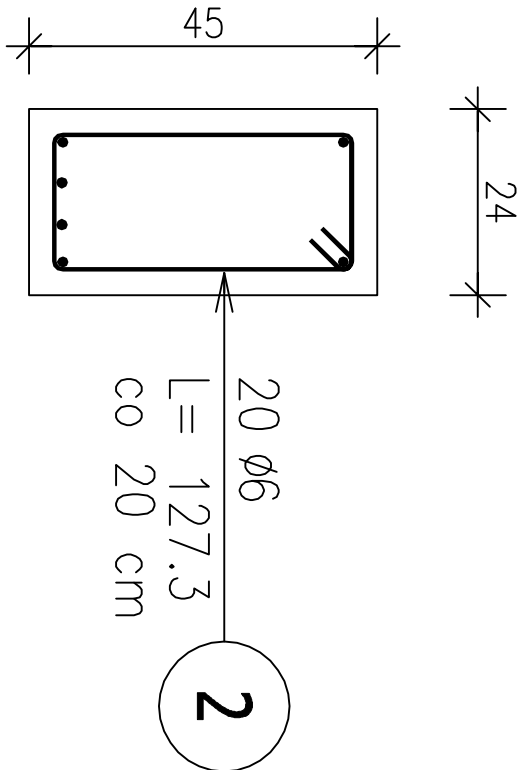
400

## ZESTAWIENIE STALI ZBROJENIOWEJ

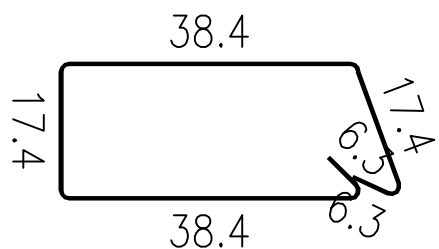
POZ.	NR PRĘTA	ø [mm]	DŁUGOŚĆ [m]	ILOŚĆ			DŁ. ŁĄCZNA [m]	
				PRĘTÓW	× POZ.	RAZEM	A-I ø6	RB 500W ø12
Poz. 0 – 1								
0	1	12	4.000	6	1	6		24.00
	2	6	1.273	20	1	20		
DŁUGOŚĆ RAZEM [m]							25.46	24.00
MASA JEDNOSTKOWA [kg/m]							0.222	0.888
MASA [kg]							5.65	21.31
MASA CAŁKOWITA [kg]							26.96	

- 1) Opis kształtu pręta: PN-EN ISO 3766 metoda B (osiowo)
- 2) Opis długości haka: gabarytowy
- 3) Długość pręta L: suma wymiarów osiowych

Przekrój A-A



2 20  $\phi 6$  L= 127.3



Beton C25/30 (B30)  
Podlewka – beton C8/10 gr. min 10cm  
Stal: A-IIIN (RB500W)  
A-I (St3S)  
dg = 16 mm  
Otulina 30 mm

INWESTOR: Gmina Dragacz Dragacz 7A, 86-134 Dragacz			
INWESTYCJA: Przebudowa budynku świetlicy wiejskiej, dobudowa budynku kotłowni oraz rozbiórka istniejącego i budowa nowego budynku remizy OSP w miejscowości Fietnowo			
Pracownia projektowa architektoniczno - budowlana "PSBUD" mgr inż. Piotr Świrzyński 86-302 Wątkowo Szlacheckie 87 G tel. kom. 607 820-777 e-mail: psbud@interia.pl			
NAZWA PRZEBUDOWY: Belka ramy RM.1		SKALA: 1:20	BRANŻA: Architektoniczno-Budowlana
FAZA: Projekt budowlano - wykonawczy	DATA: 21.02.2019r.	NR ARKUSZA: B-12	
FUNKCJA: AUTOR: mgr inż. Piotr Świrzyński	NR UPRAWNIENIA: KUP/0130/PWOK/09	SPECJALNOŚĆ: KONSTRUKCJA	PODPIS:
OPRACOWANIE: inż. Dawid Komowski			